

2.17	KLATKA SCHODOWA
11,53m <sup>2</sup>	gres

2.16	KOMUNIKACJA
17,86m <sup>2</sup>	gres

2.15	ŁAZIENKA
7,20m <sup>2</sup>	plytki ceramiczne

2.12	GARDEROBA
12,42m²	gres

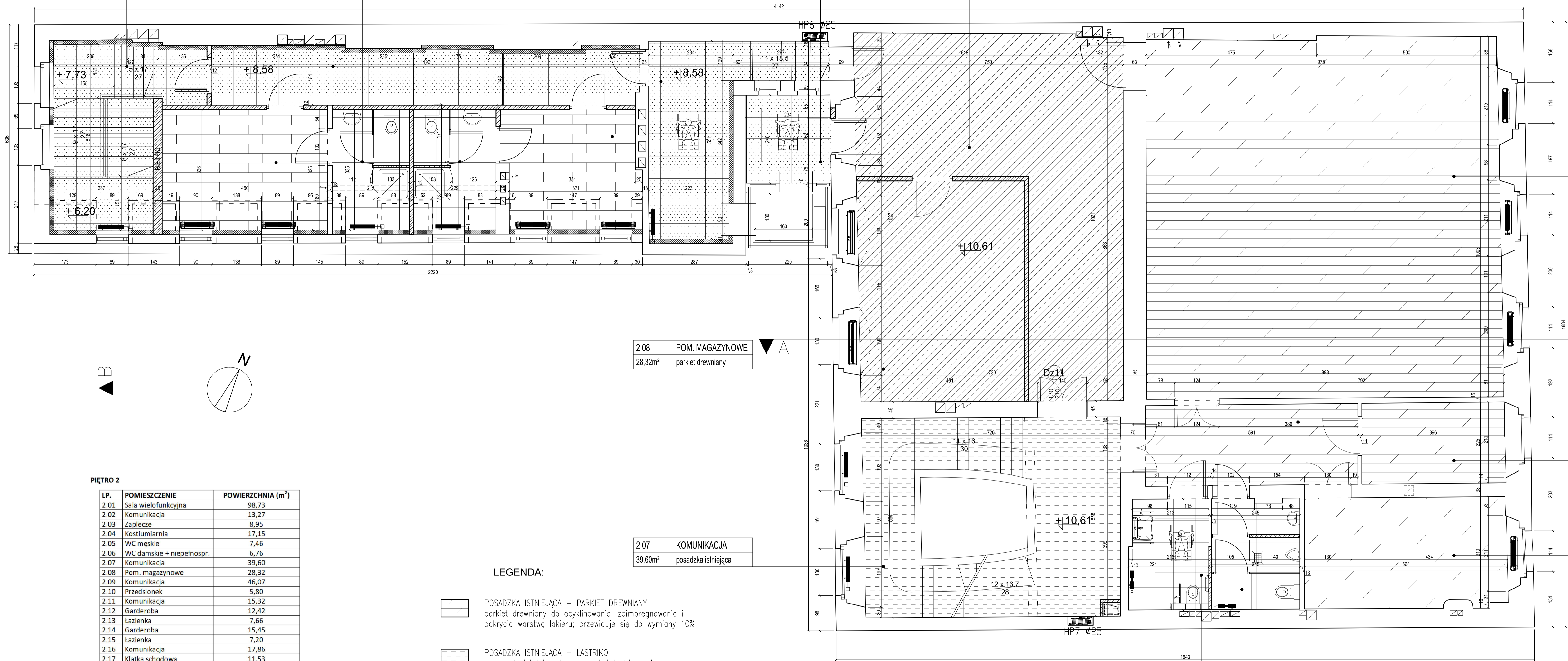
2.14	GARDEROBA
15,45m <sup>2</sup>	gres

2.13	ŁAZIENKA
7,66m <sup>2</sup>	płytki ceramiczne

2.11	KOMUNIKACJA
15,32m <sup>2</sup>	gres

2.10	PRZEDSIONEK
5,80m <sup>2</sup>	gres

2.09	KOMUNIKACJA
46,07m <sup>2</sup>	parkiet drewniany



2.01	SALA WIELOFUNKCYJNA
98,73m <sup>2</sup>	posadzka istniejąca

2.08	POM. MAGAZYNOWE
28,32m <sup>2</sup>	parkiet drewniany

2.02	KOMUNIKACJA
13,27m <sup>2</sup>	posadzka istniejąca

2.03	ZAPLECZE
8,95m <sup>2</sup>	posadzka istniejąca

2.07	KOMUNIKACJA
39,60m <sup>2</sup>	posadzka istniejąca

2.04	KOSTIUMIARNIA
17,15m <sup>2</sup>	posadzka istniejąca


2.06	WC DAMSKIE
6,76m <sup>2</sup>	plytki ceramiczne


2.05	WC MĘSKIE
7,46m <sup>2</sup>	płytki ceramiczne


## PIĘTRO 2


LP.	POMIESZCZENIE	POWIERZCHNIA (m <sup>2</sup> )
2.01	Sala wielofunkcyjna	98,73
2.02	Komunikacja	13,27
2.03	Zaplecze	8,95
2.04	Kostiumiarnia	17,15
2.05	WC męskie	7,46
2.06	WC damskie + niepełnospr.	6,76
2.07	Komunikacja	39,60
2.08	Pom. magazynowe	28,32
2.09	Komunikacja	46,07
2.10	Przedsiónek	5,80
2.11	Komunikacja	15,32
2.12	Garderoba	12,42
2.13	Łazienka	7,66
2.14	Garderoba	15,45
2.15	Łazienka	7,20
2.16	Komunikacja	17,86
2.17	Klatka schodowa	11,53
<b>RAZEM :</b>		<b>359,69 m<sup>2</sup></b>


LEGENDA:

	<p>POSADZKA ISTNIEJĄCA – PARKIET DREWNIANY</p> <p>parkiet drewniany do ocyklinowania, zaimpregnowania i pokrycia warstwą lakieru; przewiduje się do wymiany 10%</p>
---	---

 POSADZKA ISTNIEJĄCA – LASTRIKO  
renowacja istniejących powierzchni lastrikowych, do  
oczyszczenia, szlifowania, impregnacji oraz  
doprowadzenie do antypoślizgowości R9; miejscowe ubytki  
do uzupełnienia i wyrównania

 POSADZKA PROJEKTOWANA – PŁYTKI CERAMICZNE  
format 60x60cm, imitujące biały marmur Carrara,  
szkliwione, z połyskiem, rektyfikowane

 POSADZKA PROJEKTOWANA – PŁYTKI GRESOWE  
format 60x60cm, imitujące kamień naturalny Lazio w  
kolorze jasny beż, szklwione, z połyskiem, rektyfikowane

 POSADZKA PROJEKTOWANA – PŁYTKI GRESOWE  
format 20x60cm, płytki imitujące wyglądem deski  
drewniane podłogowe

 POSADZKA PROJEKTOWANA – PARKIET DREWNIANY  
parkiet drewniany

## UWAGI

1. Wszystkie roboty należy wykonywać zgodnie z Polskimi Normami, "Warunkami technicznymi wykonania i odbioru robót, budowlano-montażowych opracowanymi przez Instytut Techniki Budowlanej oraz zasadami wiedzy i sztuki budowlanej. Poziomy posadzek należy zweryfikować i precyzyjnie wyliczyć geometrycznie na etapie wykonywania. Odchyłki od projektu należy konsultować z projektantem. Wszelkie elementy ruchome, elementy wysożenne, w szczególności elementy stolarki i slusarki okiennej i drzwiowej, szkła, fasad, okładzin elewacyjnych, balustrad, poręczy i pochwyty, obdobjków wewnętrznych i innych należy zamawiać i wykonywać / montować na podstawie zweryfikowanych obmiarów rzeczywistych wykonanych na obiekcie.
2. Wszystkie elementy konstrukcyjne należy przyjmować według pozycji opisanych na schematach lokalizacyjnych w dokumentacji – część konstrukcyjna (konstrukcja – projekt wykonawczy).
3. Projekt WYKONAWCZY należy rozpatrywać łącznie z projektem budowlanym.
4. Projekt rozpatrywać łącznie z projektami branżowymi.
5. Wszystkie prace przy elementach zabytkowych w obiekcie należy wykonywać zgodnie z badaniami i programem prac konserwatorskich w opracowaniu E.Piill, A.Piill, H.Rumńska, Z.Nawrocki, A.Fejzer, E.Nawrocka
6. Wszystkie przegrody we wszystkich pomieszczeniach technicznych, w których znajdują się urządzenia techniczne są przeznaczone do wygłoszenia zgodnie z zaleceniami karty katalogowej producenta urządzeń.

		GPT PRACOWNIA ARCHYTEKTONICZNA S.A. ul. Pomnikowa 2/37 81-512 Poznań   tel./fax 061 224 81 20 biuro@gpt.pl	
NUMER UMOWY: INWESTOR: NAZWA INWESTYCJI:	Branża ARCHITEKTURA Województwo Kujawsko-Pomorskie   Pl. Teatralny 2 - 81-100 Toruń PRZEBUDOWA I REMONT KONSERWATORIUM BUDYNKU PLACU DARMOWYCH W TORUNIU	Stadium: WYKONAWCY:	
LOKALIZACJA INWESTYCJI: PROJEKTANT: OPRACOWANIE: SPRAWDZAJĄCY:	ul. Żeglarska 8 : 87-100 Toruń, Dz. nr 84 04/16 (mista Toruń), KW nr 10/00034614/4 mgr inż. arch. Grzegorz Pora mgr inż. arch. Barbara Pawlik mgr inż. arch. Tomasz Białoszewski	umowa W-0A/OK/04/07/2007 umowa W-0A/OK/04/04/2011	data rok
TREŚĆ RYSUNKU:	RZUT 2 PIERZNA – PROJEKTOWANE POSADZKI		
	DATA 14.05.2016	NR RYSUNKU A-1	SKALA 1:50
Uwagi: Projekt Architektoniczny Rozbudowy i Remontu Konsertowni w Budynku przy ul. Teatralnej, Podział na cztery oddzielne sale koncertowe.			